

# X&V exhibe

## E X H I B I D O R E S Q U E V E N D E N

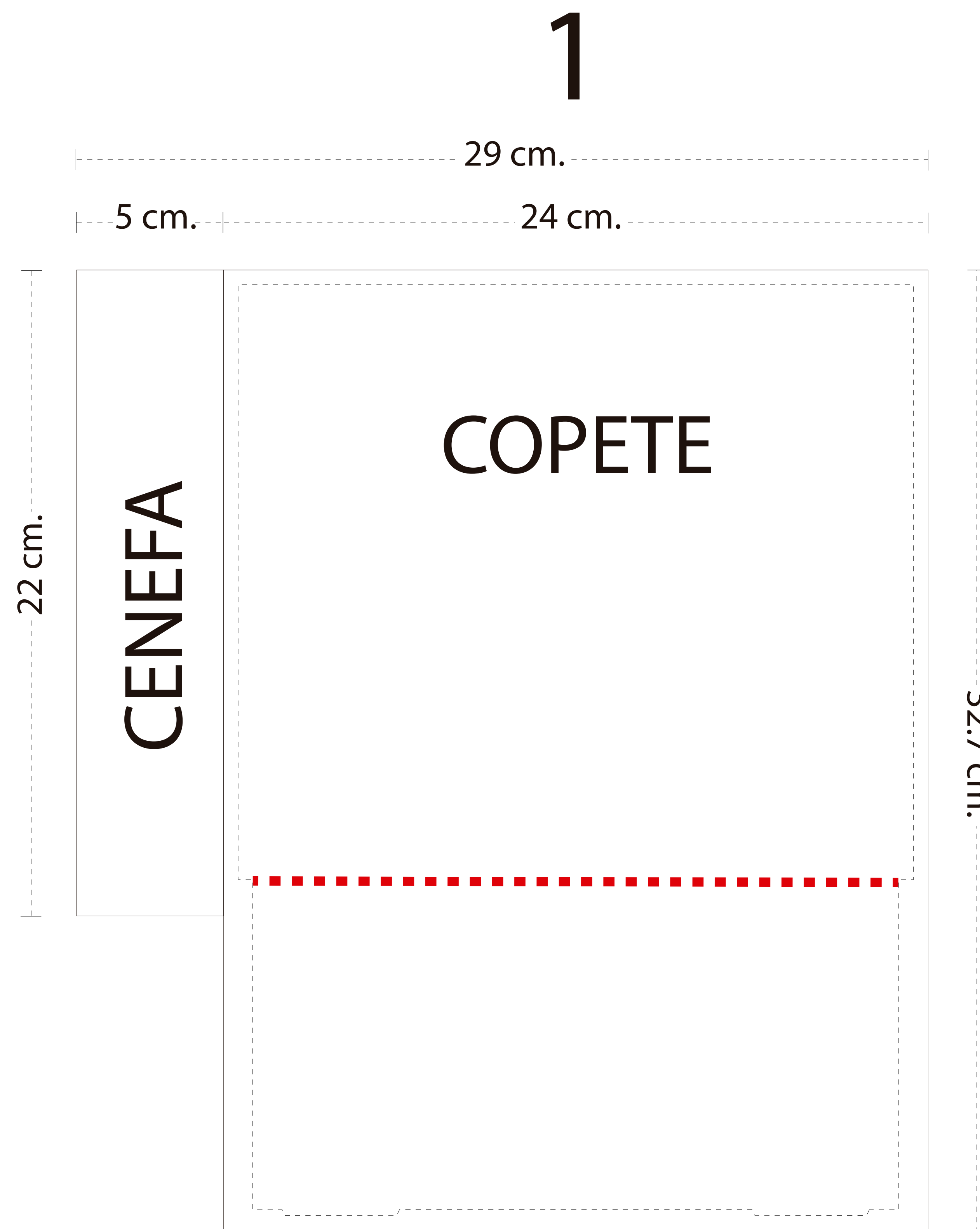
© El contenido total (Incluyendo, pero no limitado a, texto, logotipos, contenido, planos, fotografías, nombres comerciales) están sujetos a derechos de propiedad por las leyes de Derechos de Autor y demás Leyes relativas Internacionales son propiedad exclusiva de sus autores y están bajo licencia otorgados a X&V, S.A. de C.V. DR 2013.



### MODELO

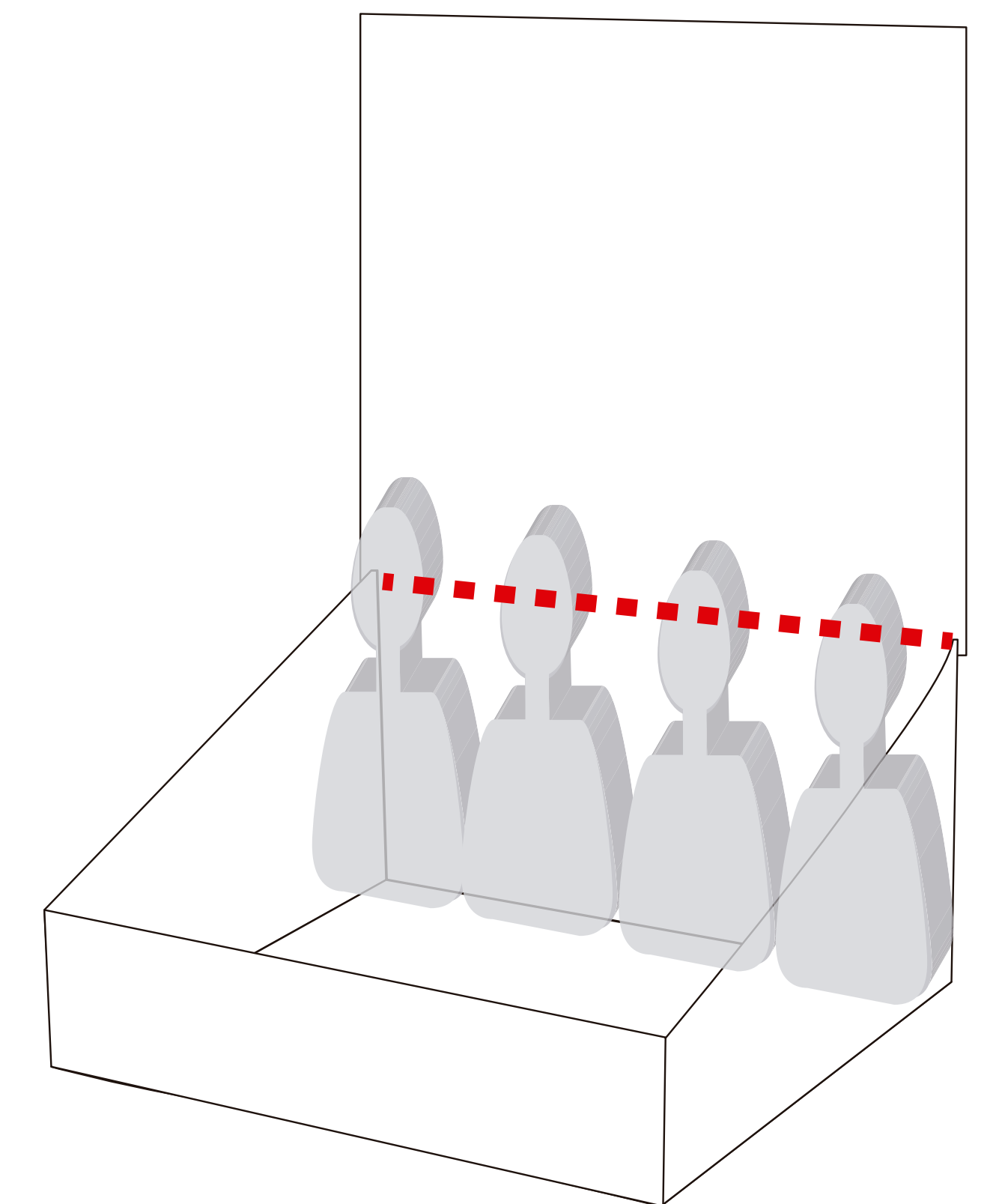
## Charola exhibidora XM- 2

PLANTILLA PARA ARTE: escala 100%  
IMPRESIÓN: digital ducocolor tabloide.  
MATERIAL: papel auto adherible.  
VECES A IMPRIMIR POR EXHIBIDOR:  
2 tabloides(1) y 1 tabloide(2) = 2 exhibidores  
Ejemplo:



NOTA:  
Monte el arte y conserve las líneas CONTINUAS para facilitar el corte de las piezas una vez impreso el arte.

----- Línea medidas  
CONTINUAS



SUGERENCIAS:  
A partir de la línea roja punteada el copete queda por el interior del mueble. Puede usar imagen en toda el área del copete, esto dará presencia a su exhibidor aún cuando este vaya quedando vacío.

OJO: le sugerimos considere la altura de su producto y accesorios según el caso para evitar que la información importante se tape con el producto.

