

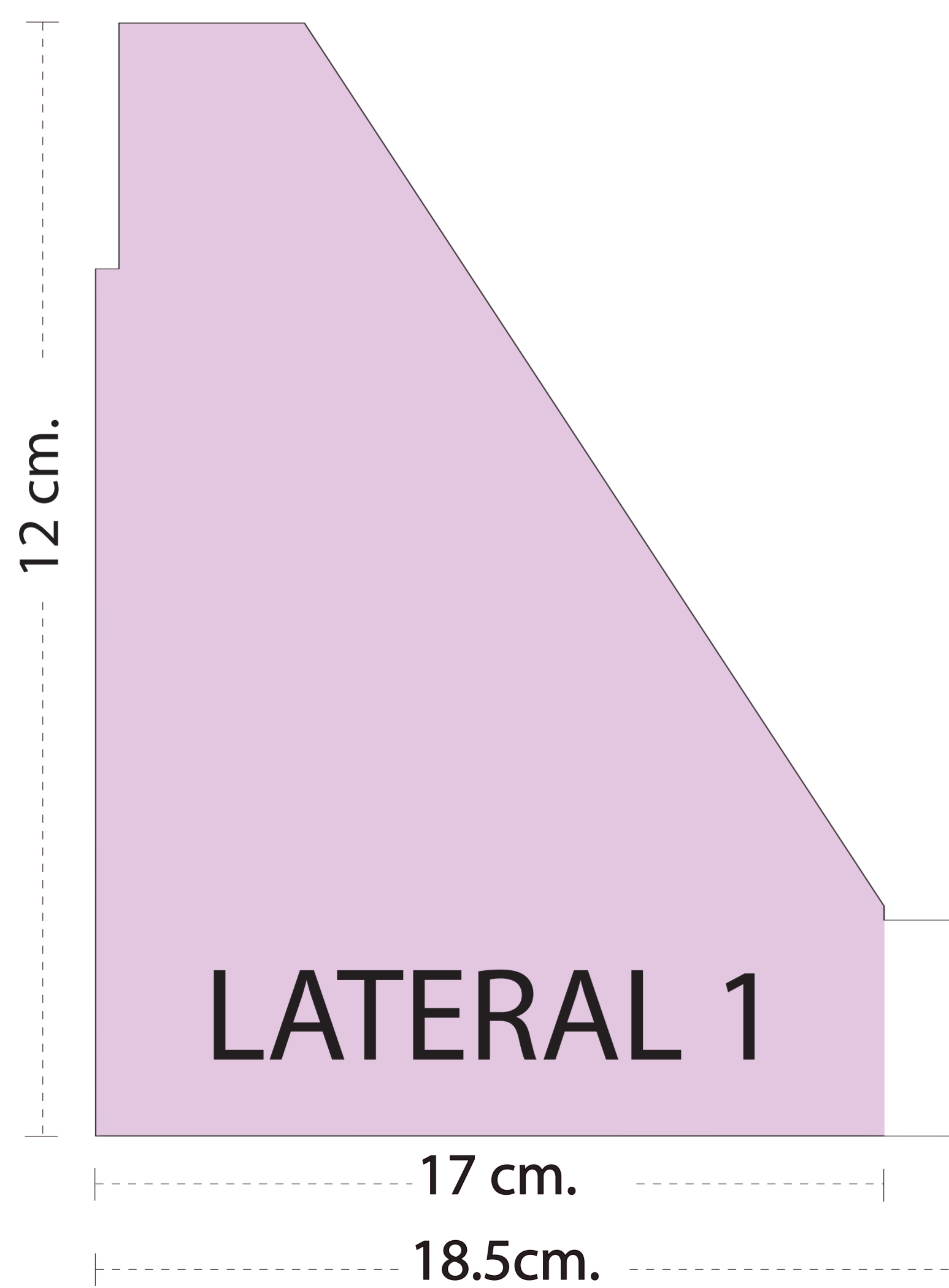
© El contenido total (Incluyendo, pero no limitado a, texto, logotipos, contenido, planos, fotografías, nombres comerciales) están sujetos a derechos de propiedad por las leyes de Derechos de Autor y demás Leyes relativas Internacionales son propiedad exclusiva de sus autores y están bajo licencia otorgados a X&V, S.A. de C.V. DR 2013.

### XM-9 Charola exhibidora

MODELO  
p o p

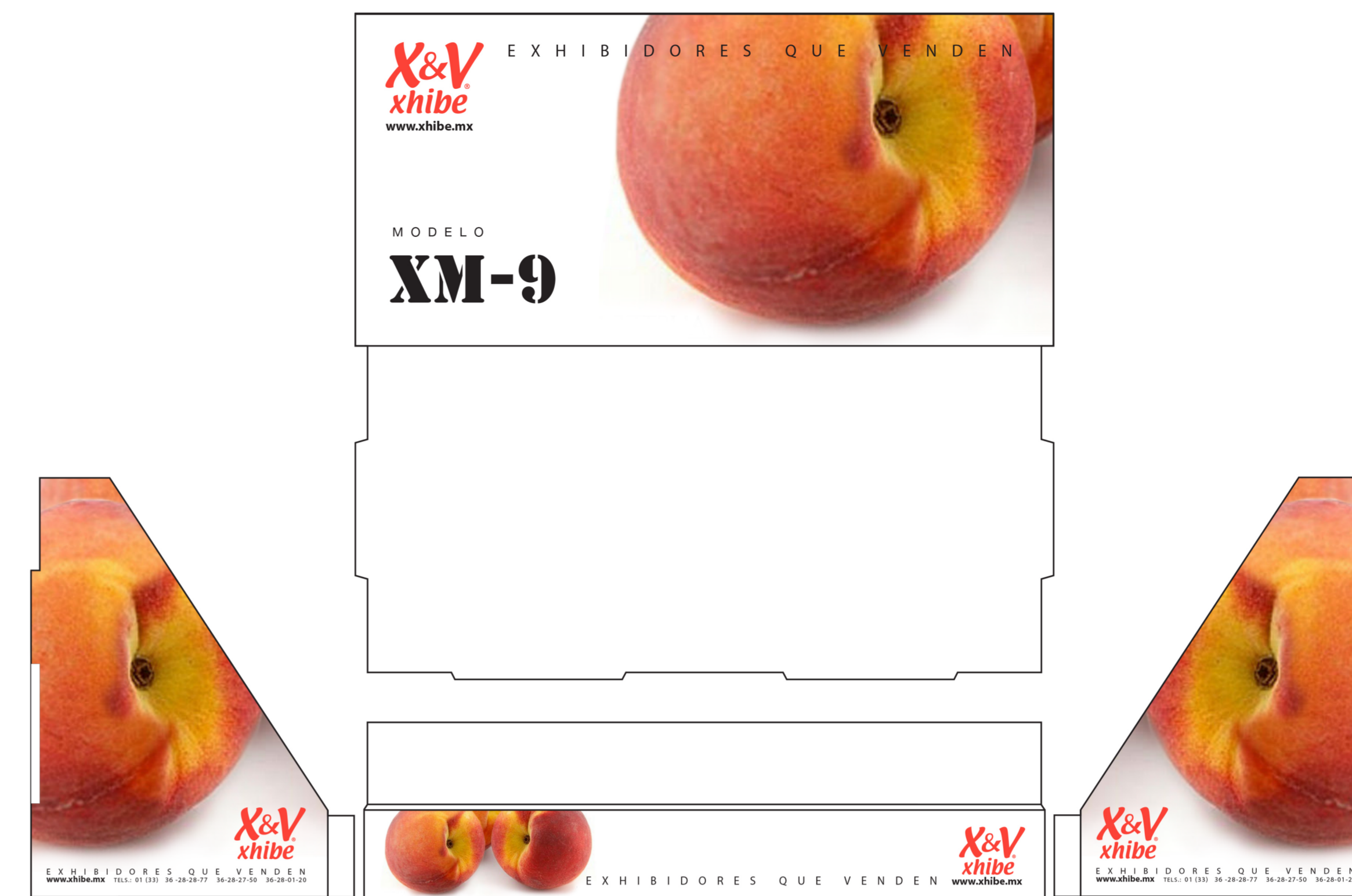


PLANTILLA PARA ARTE:  
escala 100%  
IMPRESIÓN:  
digital ducocolor tabloide.  
MATERIAL:  
papel auto adherible.

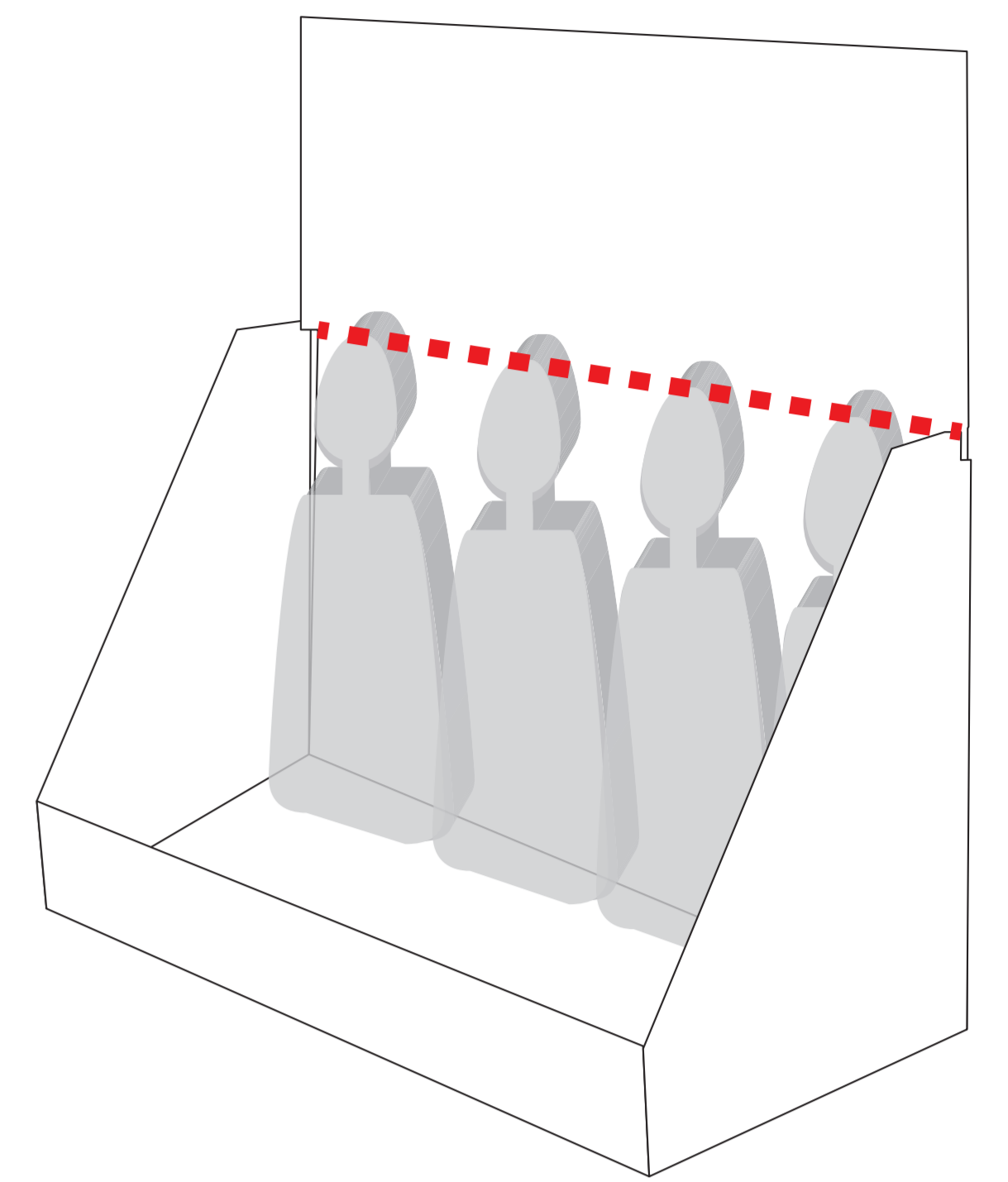
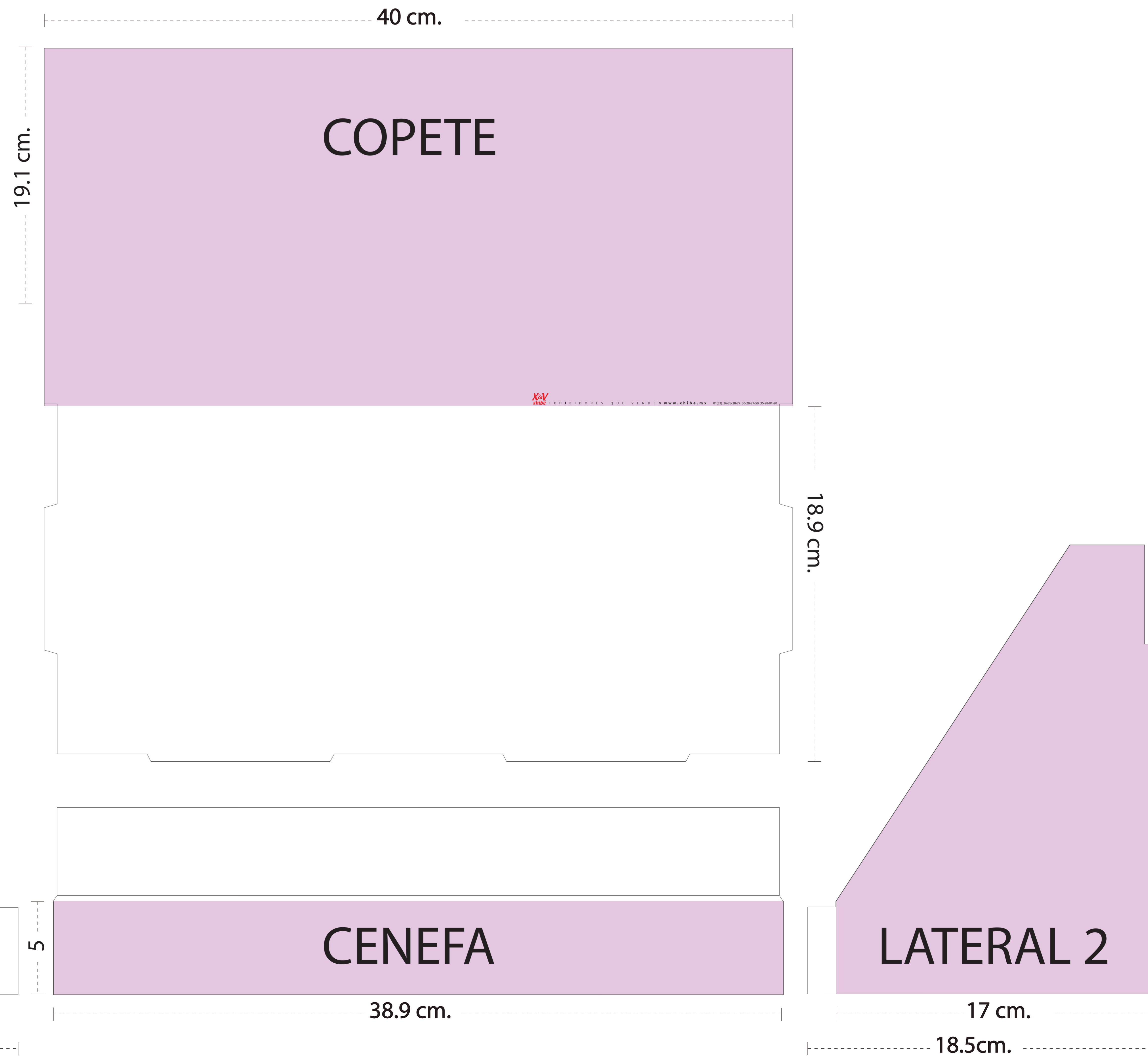


### GUIA RÁPIDA EN 2 PASOS:

1. Toque el área rosa dando doble click y copíela en un nuevo archivo.
2. Supla el área rosa con su diseño, conserve las líneas negras como guía de corte.



Ejemplo de áreas vestidas



**COMO USAR SU PLANTILLA**  
Los recuadros rosa corresponden a las áreas de gráfico visible. Las blancas son áreas de rebase para permitir un mejor vestido. Pueden ir en blanco o con imagen de cualquier forma quedarán por la parte interna.

**SUGERENCIAS:**  
A partir de la línea roja punteada el copete queda por el interior del mueble.  
**OJO:** le sugerimos considere la altura de su producto y accesorios según el caso para evitar que la información importante se tape con el producto.

**NOTA:**  
Monte el arte y conserve las líneas CONTINUAS estas son las guías de corte de las piezas una vez impreso el arte.

----- Línea medidas  
CONTINUAS