

MODELO

# XR- 2

## Instructivo de Armado Rack



04092013CR

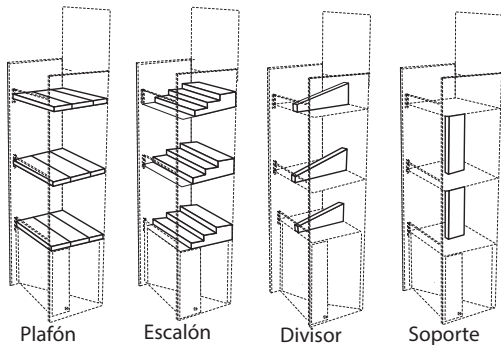
### Piezas:

Identifique las piezas de su exhibidor. Usted tiene en sus manos un mueble X&V que será fácil de armar. Diseñado con accesorios plásticos de ensamble rápido, tratamiento anti-humedad en la parte inferior y una estructura interna de distribución de peso para mayor resistencia. Para una mejor exhibición y durabilidad de su mueble, le sugerimos utilizar los accesorios disponibles, que harán que su producto luzca mejor en el punto de venta.

Gracias por su preferencia. 

EXHIBIDORES QUE VENDEN

### Accesorios disponibles:

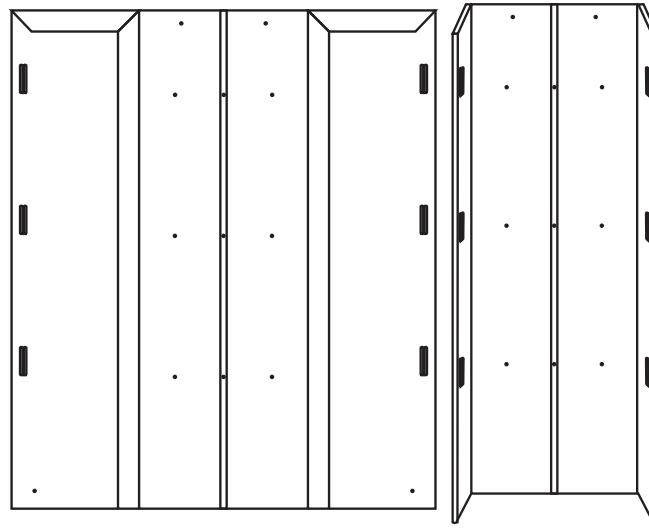


Plafón

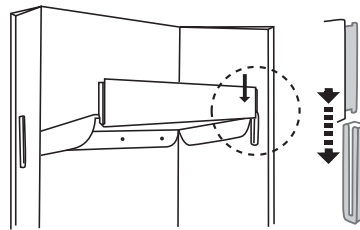
Escalón

Divisor

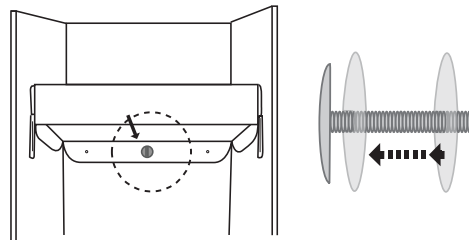
Soporte



1. Despliegue el CUERPO del exhibidor y póngalo de pie.



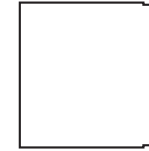
2. Doble las pestañas de la CHAROLA e inserte los clips deslizándolos hacia abajo para que queden abrochados de ambos lados. Coloque la CHAROLA FALDÓN en el nivel inferior.



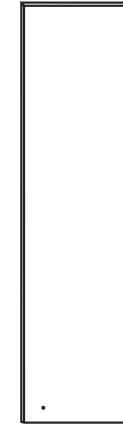
3. Sujete las charolas de la parte trasera con el tornillo plástico y la rondana. Esta rondana es de presión. Posture la rondana en la punta del tornillo y deslice la rondana hasta el fondo haciendo presión para que resbale

EXHIBIDORES QUE VENDEN

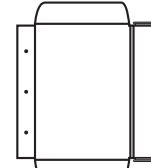
COPETE



CUERPO

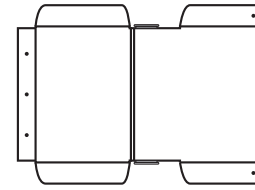
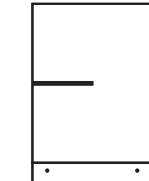


CHAROLA



RONDANA Y TORNILLO

ESTRUCTURA



CHAROLA FALDÓN

4. Despliegue la estructura, recline el mueble para insertar la estructura en la parte inferior. Sujete la estructura de ambos lados con el tornillo plástico. El tornillo debe agarrar las paredes del lateral, la pestaña de la charola faldón y la estructura. Por último coloque el copete y sujételo con sus respectivos tornillos.

